

So wie ein Baum

T/M: Karl Adamek

gesungen von Julia Schönleiter

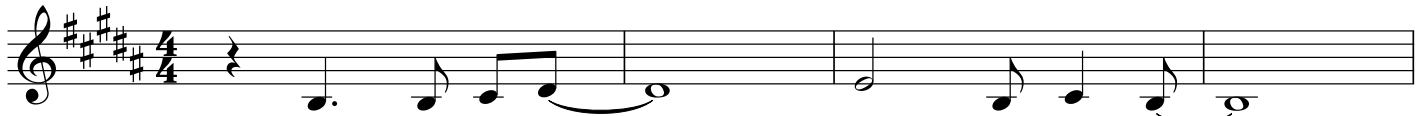
♩ = 117

Capo 4

(G)
H

(C)
E

(G)
H

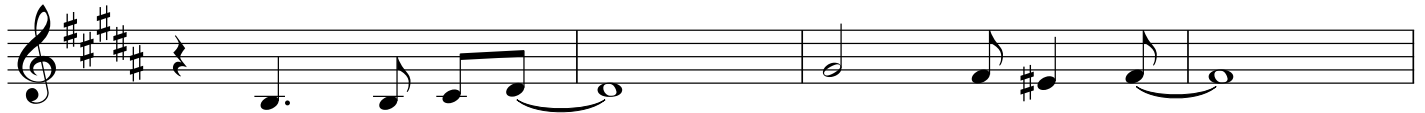


So wie ein Baum, — ein - zeln und frei, —

(Em)
G#m

(A)
C#

(D)
F#



so wie ein Wald — brü - der - lich sei. —

(C)
E

(G)
H

(G)
H

(D/F#)
F#/A#

(Em)
G#m

(D/F#)
F#/A#



Hoch in den Him - mel, — frei zur Son - ne hin, —

(G)
H

(C)
E

(D)
F#

(C)
E

(G)
H



tief in der Er - de fest ver - wur - zelt steh'n.